

NETAVIS iCAT für Sicherheit

Videoanalyse als integrative Komponente von Videomanagement

NETAVIS iCAT ist Teil der **NETAVIS Plattform für Sicherheit und Business**, die professionelle Videoüberwachung mit umfassender Videoanalyse kombiniert, und durch Weiterverarbeitung der Daten zu Key Performance Indikatoren echten Business-Mehrwert erzeugt.

NETAVIS iCAT analysiert Videostreams und erkennt relevante Ereignisse. Mit einer breiten Palette an leistungsstarken und einfach konfigurierbaren Videoanalysemodulen verbessert iCAT maßgeblich die Sicherheit und liefert das volle Potenzial intelligenter Videoüberwachung mit IP- sowie vorhandenen analogen Kameras. iCAT ist bereits in jedem NETAVIS Observer System vorinstalliert und wird einfach durch Wechsel des Lizenzschlüssels aktiviert.

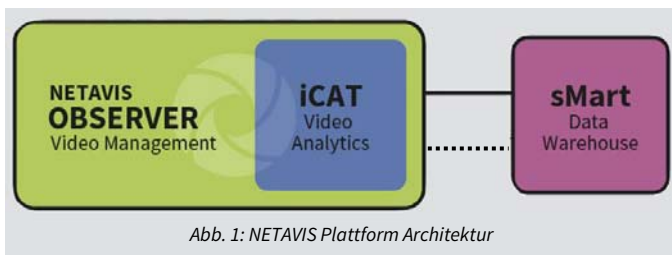


Abb. 1: NETAVIS Plattform Architektur

ICAT NUMBER PLATE RECOGNITION

NETAVIS iCAT NPR bietet Kennzeichenerkennung für Einfahrten und Parkplätze sowie Szenarien mit fließendem Verkehr.

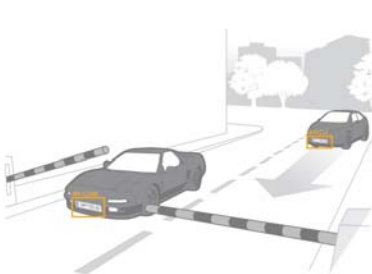


Abb. 2: iCAT Number Plate Recognition

Einfache Konfigurationen, benutzerfreundliche aber leistungsstarke Black- und Whitelists, unterschiedliche automatische Auslöser und Aktionen sowie Filter- und Suchfunktionen mit Wildcards ermöglichen effiziente Zugangskontrollen und verbessern die Sicherheit erheblich.

ICAT SABOTAGE DETECTION

NETAVIS iCAT Sabotage Detection

erkennt drei Varianten von Kamerasabotage: Defokussieren, Abdecken und Verdrehen bzw. Bewegen einer Kamera. In all diesen Fällen wird ein Event generiert das optional einen Alarm auslöst oder die Benutzer per E-Mail auf die Sabotage hinweist.

Dieses Modul ist kostenlos in den NETAVIS Observer Enterprise Lizenzen inkludiert.



Abb. 3: iCAT Sabotage Detection

ICAT VIDEO ANALYTICS

NETAVIS iCAT Video Analytics verbessert die **Perimetersicherheit** durch frei definierbare Objekt-Erkennungsregionen und intuitiv konfigurierbare virtuelle Stolperdrähte.

Objekte die sich in definierten Bereichen bewegen oder darin stehenbleiben generieren automatisch einen Alarm. iCAT löst so unterschiedlichste Szenarien, z.B. Zugangskontrollen mit Drehkreuz, Flughafensicherheit durch Bewegungsrichtungserkennung oder die Erkennung herumlungender Personen.



Abb. 4: Perimetersicherheit mit iCAT

Beschränkungen auf Objektgröße, -geschwindigkeit oder Verweildauer verbessern die Genauigkeit zusätzlich. Rule Administration erweitert das Alarm- und Aktionsmanagement indem Events konfiguriert werden gezielte Aktionen wie die Vollbildansicht einer Kamera, gewisse PTZ Einstellungen oder das Versenden einer E-Mail auszulösen.



Abb. 6: Red Light Violation

Red Light Violation erkennt Autos, die trotz roter Ampel eine Kreuzung überqueren. Die Funktion erlaubt Verwaltungsbehörden und Unternehmen mit großem Firmengelände effektiv gegen Verkehrssünder vorzugehen.

Dynamic Privacy Mask bietet optimale Sicherung der Privatsphäre indem alle sich innerhalb einer frei definierbaren Fläche bewegenden Objekte und Menschen erkannt und mit einer Maske verdeckt werden. Sie kann natürlich auch nur zu bestimmten Zeiten aktiviert oder im Notfall, z.B. via Alarmknopf, deaktiviert werden.

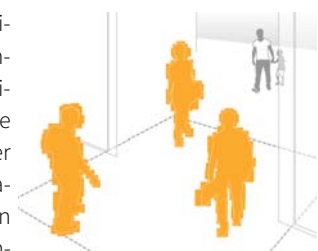


Abb. 6: Dynamic Privacy Mask