

Schaltersprechanlage Public 4 Interphone de guichet Public 4



Kassenschalter oder andere Bedienstellen sind aus sicherheits- oder isolationsbedingten Gründen oft verglast.

Dadurch ist die Kommunikation erschwert oder gar nicht möglich.

Public ist eine Kommunikationsanlage für Punkt Punkt Verbindungen.

Mit einer Bedienstelle im Personalraum und Mikrofon/Lautsprecher im Kundenbereich ist selbst bei geräuschvoller Umgebung klare Verständigung gewährleistet.

Les caisses et autres guichets sont souvent vitrés pour des raisons de sécurité ou d'isolation, ce qui rend difficile ou souvent impossible toute conversation entre le client et le guichetier.

Public est un système de communication pour les liaisons point-point.

Avec une station de commande côté service ainsi que d'un microphone et un haut-parleur dans la zone client, il est possible de se comprendre aisément, même dans des endroits bruyants.



Systemübersicht Vue d'ensemble

Anwendungen

Die Schaltersprechanlage Clarson Public 4 eignet sich für alle vollverglaste Schalter – Kassen, Ticketverkaufsstellen, Banken, Pfortneranlagen, Nachtschalter, Ämter und Konsulate.

Systemmerkmale

Die Anlage besteht aus der Bedieneinheit (und ggf. externem Lautsprecher) auf der Serviceseite und Lautsprecher / Mikrofon auf der Publikumsseite. Das Gespräch wird bedienungsfrei geführt (Duplexbetrieb).

Bedienstelle auf der Serviceseite

Setartikel:

QB44.4001

Schaltersprechanlage Public 4

Anlage im Set, beinhaltet: Mikrofon-Lautsprecher-Pult lichtgrau, Connection Hub, Netzteil, Patchkabel

Einzelartikel:

QB44.1001

Mikrofon-Lautsprecher-Pult 40.054.440.001 (1)
Abm.(BHT) 114x54x228 mm, Tischausführung, ABS-Gehäuse lichtgrau RAL 7035, direktionelles Mikrofon auf Schwanenhals 450 mm, eingebauter Lautsprecher, 6 Bedientasten

Q44.2001

Mikrofon-Lautsprecher-Blende 40.054.441.001 (2)
Abm.(BHT) 128x256x55 mm, Einbauausführung, Alu farblos eloxiert, direktionelles Mikrofon auf Schwanenhals 450 mm, eingebauter Lautsprecher, 6 Bedientasten

QB44.2002

Mikrofon-Blende eckig 40.054.442.001 (3)
Abm.(BHT) 50x80x48 mm, platzsparende Einbauausführung, Alu elox farblos, direktionelles Mikrofon auf Schwanenhals 450 mm, ohne Lautsprecher, 2 Bedientasten

QB44.2003

Mikrofon-Blende rund 40.054.442.002 (4)
wie QB44.2001, Abm.(ØT) 80x48 mm

Zentralen und Installationszubehör

QB44.1003

Zentrale 40.054.440.007

• Abm.(BHT) 114x54x228 mm

QB44.3001

Connection Hub 40.054.443.001

• Abm. (BHT) 68x27x55 mm, Verteiler für Public 4

Weitere Produkte auf unserer Webseite.

Applications

L'interphone de guichet Clarson Public 4 convient pour tous les guichets entièrement vitrés et sans perforations acoustiques : caisses, billetteries, banques, loges de gardien, guichets de nuit, administrations et consulats.

Caractéristiques du système

L'installation est composée de l'unité de commande (et le cas échéant d'un haut-parleur séparé) du côté service et du haut-parleur et microphone du côté public. Il est possible de communiquer sans manipulation (duplex).

Station de commande du côté service

Articles de set :

QB44.4001

Interphone de guichet Public 4

Installation en set, comprenant : pupitre de microphone / haut-parleur gris clair, hub de connection, alimentation, câble

Articles individuels :

QB44.1001

Pupitre de microphone / haut-parleur

40.054.440.001

dim. (lxhxp) 114x54x228 mm, exécution de table, boîtier en ABS gris clair RAL 7035, microphone directionnel à col de cygne (450 mm), haut-parleur intégré, 6 touches

Q44.2001

Plaque de microphone / haut-parleur

40.054.441.001

dim. (lxhxp) 128x256x55 mm, exécution à intégrer, aluminium éloxé incolore, microphone directionnel à col de cygne (450 mm), 6 touches

QB44.2002

Plaque de microphone rectangulaire

40.054.442.001

dim. (lxhxp) 50x80x48 mm, exécution à intégrer, peu encombrante, aluminium éloxé incolore, microphone directionnel à col de cygne (450 mm), sans haut-parleur, 2 touches

QB44.2003

Plaque de microphone ronde

40.054.442.002

voir QB44.2001, dim. (Øxp) 80x48 mm

Centrales et accessoires d'installation

QB44.1003

Centrale 40.054.440.007

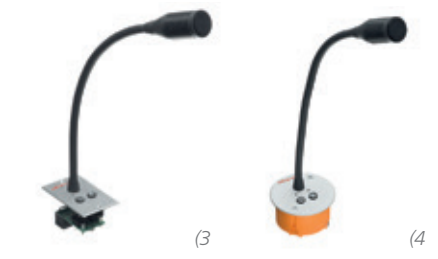
• dim. (lxhxp) 114x54x228 mm

QB44.3001

Hub de connection 40.054.443.001

• dim. (lxhxp) 68x27x55 mm, distributeur pour Public 4

Plus de produits sur notre site web.





Lautsprecher Haut-parleurs

Lautsprecher für Innenanwendung

- QB40.6110
Einbau-Lautsprecher 40.006.110
• Abm.(DT) 100x47mm
• Alu weiss lackiert, 6 W / 20 Ohm
- QB40.6100
UP-Lautsprecher 40.006.100
• Abm.(BHT) 160x90x50 mm
• Alu elox farblos, 5 W / 8 Ohm
- QB40.6102
Einbau-Lautsprecher 40.006.102
• Abm.(BHT) 160x90x50 mm
• Alu elox farblos, 5 W / 8 Ohm
- QB40.6106
Aufbau-Lautsprecher 40.006.106
• Abm.(BHT) 165x95x80 mm
• Frontblende Alu elox farblos
• Gehäuse dunkelgrau, 5 W / 8 Ohm
- QB40.6108
Aufbau-Lautsprecher 40.006.108
• Abm.(BHT) 150x107(75)x53 mm
• Frontblende Alu elox farblos
• Gehäuse anthrazit, 5 W / 8 Ohm
- MI00.0025
Tonprojektor EDL-255, weiss
• Abm.(DH) 180x280 mm, Alu Kunststoff weiss
• 2/4/8/15 Watt (100 V), 8 Ohm
- QB40.0640
Säulenlautsprecher 40.006.25
• Dreiecksform, Abm. 40x30x30 mm, Länge 250 mm
• Alu elox farblos, 2 W / 8 Ohm

Lautsprecher für Aussenanwendung

- MH00.0100
Druckkammer-Lautsprecher HP-10
• Abm.(DH) 139x193 mm, Polycarbonat, grau
• mit Montagebügel, 10 / 15 W, 8 Ohm
- QB40.6103
Einbau-Lautsprecher 40.006.103
• Abm.(BHT) 160x90x50 mm, Alu elox farblos
• 5 W / 8 Ohm
- QB40.6107
Aufbau-Lautsprecher 40.006.107
• Abm.(BHT) 165x95x80 mm
• Frontblende Alu elox farblos,
Gehäuse dunkelgrau
• 5 W / 8 Ohm
- QB40.6109
Aufbau-Lautsprecher 40.006.109
• Abm.(BHT) 150x107(75)x53 mm
• Frontblende Alu elox farblos, Gehäuse anthrazit
• 5 W / 8 Ohm

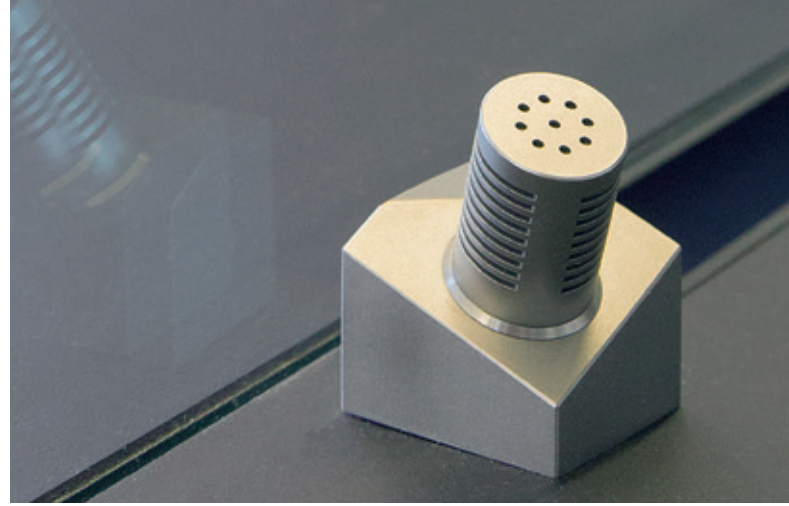
Haut-parleurs pour utilisation intérieure

- (1) QB40.6110
Haut-parleur à intégrer 40.006.110
• dim. (dxdp) 100x47 mm
• aluminium laqué blanc, 6 W / 20 ohms
- (2) QB40.6100
Haut-parleur encastré 40.006.100
• dim. (lxhxp) 160x90x50 mm
• aluminium éloxé incolore, 5 W / 8 ohms
- (3) QB40.6102
Haut-parleur à intégrer 40.006.102
• dim.(lxhxp) 160x90x50 mm
• aluminium éloxé incolore, 5 W / 8 ohms
- (4) QB40.6106
Haut-parleur à appliquer 40.006.106
• dim.(lxhxp) 165x95x80 mm
• plaque frontale en aluminium éloxé incolore
• boîtier gris foncé, 5 W / 8 ohms
- (5) QB40.6108
Haut-parleur à appliquer 40.006.108
• dim.(lxhxp) 150x107(75)x53 mm
• plaque frontale en aluminium éloxé incolore
• boîtier anthracite, 5 W / 8 ohms
- (6) MI00.0025
Projecteur de son EDL-255, blanc
• dim.(dxh) 180x280 mm, boîtier en plastic blanc
• 2/4/8/15 W (100 V), 8 ohms
- (7) QB40.0640
Haut-parleur colonne 40.006.25
• forme triangulaire, dim. 40x30x30 mm, longueur 250 mm
• aluminium éloxé incolore, 2 W / 8 ohms

Haut-parleurs pour utilisation extérieure

- (8) MH00.0100
Haut-parleur à pavillon HP-10
• dim. (dxh) 139x193 mm, polycarbonate gris
• avec équerre de montage, 10 / 15 W, 8 ohms
- (9) QB40.6103
Haut-parleur à intégrer 40.006.103
• dim. (lxhxp) 160x90x50 mm
• aluminium éloxé incolore, 5 W / 8 ohms
- (10) QB40.6107
Haut-parleur à appliquer 40.006.107
• dim. (lxhxp) 165x95x80 mm
• plaque frontale en aluminium éloxé incolore
• boîtier gris foncé, 5 W / 8 ohms
- (11) QB40.6109
Haut-parleur à appliquer 40.006.109
• dim. (lxhxp) 150x107(75)x53 mm
• plaque frontale en aluminium éloxé incolore
• boîtier anthracite, 5 W / 8 ohms





Mikrofone Microphones

Mikrofone für Innen- und Aussen- anwendungen

- QB40.5017
Elektret-Einbau-Mikrofon 40.005.017
• Abm.(DL) 8x5.5 mm, vandalengeschützt
• omnidirektionell, 3.5m Anschlusskabel (1)
- Mikrofon in Einbaugehäuse (2)
Mikrofon 40.005.053 (QB40.5053) eingepresst
in Einbaugehäuse 40.005.054 (QB40.5054)
- Mikrofon in Dreiecksprofil (3,4)
Mikrofon 40.005.017 (QB40.5017) oder
Mikrofon 40.005.051 (QB40.5051) eingebaut
in Profil 40.099.004 (QB40.9004)
- QB40.5050 (links) (5)
Elektret-Ein-/Aufbau-Mikrofon 40.005.050
• Abm.(DT) 17x36 mm, vandalengeschützt
• direktionell, 3.5m Anschlusskabel mit
Kupplung
- QB40.5051 (rechts) (6)
Elektret-Aufbau-Mikrofon 40.005.051
• wie 40.005.050 aber mit Feingewinde M10x1
zum Verschrauben in Frontplatten
- QB40.5020 (7)
Elektret-Mikrofon in CNS-Gehäuse 40.005.066
• Abm. Mikrofonhalterung (BHT) 30x25x30 mm
• Höhe mit Mikrofon 48 mm
• direktionelles Mikrofon in CNS-Rundgehäuse
• 3.5m Anschlusskabel
- Mikrofon mit Montageprofil (8)
Mikrofon 40.005.050 (QB40.5050) eingebaut
in Mikrofon-Montageprofil 40.005.22
(QB00.0010)

Microphones pour utilisations intérieures et extérieures

- QB40.5017 (1)
Microphone électret à intégrer 40.005.017
• dim. (dxl) 8x5.5 mm, anti-vandalisme
• omnidirectionnel, câble de raccordement 3.5 m
- Microphone en boîtier à intégrer (2)
Microphone 40.005.053 (QB40.5053) moulé
dans le boîtier à intégrer 40.005.054 (QB40.5054)
- Microphone dans profil triangulaire (3,4)
Microphone 40.005.017 (QB40.5017) ou
microphone 40.005.051 (QB40.5051) monté
dans le profil 40.099.004 (QB40.9004)
- QB40.5050 (gauche) (5)
Microphone électret à intégrer ou à appliquer
40.005.050
• dim.(dpx) 17x36 mm, anti-vandalisme
• directionnel, câble de raccordement 3.5 m
avec coupleur
- QB40.5051 (droite) (6)
Microphone électret à appliquer 40.005.051
• comme 40.005.050 mais avec filetage fin M10x1
à visser dans les plaques frontales
- QB40.5020 (7)
Microphone électret dans boîtier CNS 40.005.066
• dim. support de microphone (lxhxp) 30x25x30 mm
• hauteur avec microphone 48 mm
• microphone directionnel dans boîtier rond CNS
• câble de raccordement 3.5 m
- Microphone avec profil de montage (8)
Microphone 40.005.050 (QB40.5050) monté dans
le profil de fixation de microphone 40.005.22
(QB00.0010)



René Koch AG
Seestrasse 241
8804 Au/Wädenswil
044 782 6000
info@kochag.ch
www.kochag.ch

Pour la suisse romande
021 906 6767

KO(H)

sehen hören sprechen
voir entendre parler