

Türkommunikation TC:Bus Interphone TC:Bus



Türkommunikation von KOCH zeichnet sich aus durch vielfältige Designs, einfache Anwendung und die praktischen Funktionen der TC:Bus-Technik. KOCH bewährt sich bei der individuellen Lösung im Eigenheim genau gleich wie im Geschäftshochhaus. Mit Innensprechstellen im klassischen Schalterformat und mit perfekt auf die Architektur abgestimmten Aussensprechstellen.

Un design plaisant, une utilisation simple et les fonctions pratiques de la technologie BUS caractérisent les interphones KOCH. KOCH le prouve avec ses solutions personnalisées tant pour les maisons individuelles que pour les bâtiments administratifs. Des stations intérieures en format interrupteur classique et des stations extérieures en harmonie parfaite avec l'architecture.



Einbau innen – im modernen Schalterformat Intérieur encastré – en format interrupteur moderne

StandardLine

Innensprechstellen im Schalterformat passen in Dimension und Design zu den gängigen Schalterlinien.

Maximale Bildgrösse auf engstem Raum – die Video-Innensprechstelle VTC42 zeigt mit einem grosszügigem 3.5" (9 cm) Display den Besucher und gliedert sich dennoch dezent in die Architektur ein.

Video-Innensprechstelle VTC42 (1, 2)

- Farben weiss und schwarz
- Abm.(BH) 88x148 mm
- passend in Einlassdose Gr. I-I
- brillantes Farbdisplay 3.5" (9 cm)
- freisprechend, Ruftonauswahl

Innensprechstelle TC40 (3, 4)

- Farben weiss und schwarz
- komplett mit Koch-Designrahmen oder für CH-Rahmen 88x88 mm
- passend in Einlassdose Gr. I
- freisprechend, optische Anzeigen

Metall- und Dekorrahmen (5)

- Die Audiomodule, passend zu diversen Abdeckrahmen aus Chromstahl, Glas oder anderen Materialien, sind auf Anfrage auch einzeln erhältlich. z.B. TC40 mit Alurahmen (in Abbildung)

StandardLine

La dimension et le design des stations intérieures en format interrupteur sont assortis aux lignes d'interrupteurs courantes.

Taille maximale de l'image sur un espace réduit – la station intérieure vidéo VTC42 montre le visiteur sur son écran généreux 3.5" (9 cm) et s'intègre discrètement dans l'architecture.

Station intérieure vidéo VTC42 (1, 2)

- couleur blanc ou noir
- dim.(lxh) 88x148 mm
- prévue pour boîtier Gr. I-I
- display couleur lumineux 3.5" (9 cm)
- mains-libres, choix des sonneries

Station intérieure TC40 (3, 4)

- couleur blanc ou noir
- avec cadre design Koch ou pour cadres CH 88x88 mm
- prévue pour boîtier Gr. I
- mains-libres, affichages optiques

Cadres en métal et cadre design (5)

- Les modules audio, assortis aux divers cadres de recouvrement en acier chromé, en verre ou dans d'autres matériaux, sont aussi disponibles individuellement sur demande, p.ex. TC40 avec cadre en aluminium (dans l'illustration)



(1)



(2)



(3)



(4)



(5)



ClassicLine

Die klassischen Schalterdesigns mit abgerundeten Abdeckungen sind seit je beliebt. Koch führt die passenden Innensprechstellen und erfüllt damit Kundenwünsche.

Video-Innensprechstelle VTC42/Classic/A (1,2)

- Platte Alu weiss und schwarz lackiert*
- Abm.(BH) 90x150 mm
- Tasten Alu farblos und blau
- passend in Einlassdose Gr. I-I
- brillantes Farbdisplay 3.5" (9 cm)
- freisprechend, Ruftonauswahl

Innensprechstelle TC40/Classic/A (3)

- Platte Alu weiss lackiert*
- Abm.(BH) 90x90 mm
- Tasten Alu farblos und blau
- passend in Einlassdose Gr. I
- freisprechend, optische Anzeigen

Innensprechstelle TC40/Classic (4,5)

- Farben weiss und schwarz
- Abm.(BH) 86x86 mm
- passend in Einlassdose Gr. I
- freisprechend, optische Anzeigen

* Weitere Farben auf Anfrage.

ClassicLine

Les designs d'interrupteurs classiques avec des couvercles arrondis sont populaires depuis toujours. Koch offre les stations intérieures assorties et concrétise ainsi les souhaits de la clientèle.

Station intérieure vidéo VTC42/Classic/A (1,2)

- plaque en aluminium laqué blanc ou noir*
- dim. (l x h) 90x150 mm
- touches en aluminium incolore et bleu
- prévu pour boîtier Gr. I-I
- display couleur lumineux 3.5" (9 cm)
- mains-libres, choix des sonneries

Station intérieure TC40/Classic/A (3)

- plaque en aluminium laqué blanc*
- dim. (l x h) 90x90 mm
- touches en aluminium incolore et bleu
- prévu pour boîtier Gr. I

Station intérieure TC40/Classic (4,5)

- couleur blanc ou noir
- dim. (l x h) 86x86 mm
- prévu pour boîtier Gr. I
- mains-libres, affichages optiques

* Autres couleurs sur demande.



(1)



(2)



(3)



(4)



(5)



Aufbau innen – zeitlos elegant für Wand und Tisch

Intérieur apparent – élégance indémodable en version murale ou de table

StandardLine – Serie 60

Die Serie 60 setzt mit schlichtem und zeitgemässen Design Akzente. Die leicht abgeschrägte AP-Ausführung und die glänzende Oberfläche fällt angenehm ins Auge. Damit passt die neueste Linie zu älterer Bausubstanz und zur topmodernen Architektur.

StandardLine – Série 60

La série 60 séduit par son design élégant et moderne. L'exécution apparente légèrement biseautée et la surface brillante attirent le regard. La toute nouvelle gamme se marie donc aux bâtiments plus anciens et aux architectures ultra modernes.

- Video-Innensprechstelle VTC60 (1)
- Farbe weiss
 - Abm.(BHT) 94x194x21 mm
 - brillantes Farbdisplay 3.5" (9 cm)
 - freisprechend, Ruftonauswahl
 - blaue Ambientebeleuchtung

- Station intérieure vidéo VTC60 (1)
- couleur blanc
 - dim. (lxhxp) 94 x 194 x 21 mm
 - display couleur lumineux 3.5" (9 cm)
 - mains-libres, choix des sonneries
 - lumière d'ambiance bleue

- Video-Tischsprechstelle VTC60/TI (2)
- mit Schrägsteller Alu elox farblos

- Station intérieure vidéo de table VTC60/TI (2)
- console inclinée adaptée en aluminium éloxé incolore

- Innensprechstelle TC60 (3)
- Farbe weiss
 - Abm.(BHT) 94x105x17 mm
 - freisprechend, Rufwahl
 - blaue Ambientebeleuchtung

- Station intérieure TC60 (3)
- couleur blanc
 - dim. (lxhxp) 94x105x17 mm
 - mains-libres, choix des sonneries
 - lumière d'ambiance bleue

- Tischsprechstelle TC60/TI (4)
- mit weissem Schrägsteller

- Station intérieure de table TC60/TI (4)
- console inclinée blanche

- Steckdosen-Funkgong RCP24 (5)
- Farbe weiss
 - optische und akustische Rufsignalisierung
 - für VTC60 und TC60

- Carillon sans fils sur prise de courant RCP24 (5)
- couleur blanc
 - signalisation d'appel visuelle et acoustique
 - pour VTC60 et TC60



(1)



(2)



(3)



(4)



(5)



StandardLine – Serie 50

Grosszügige Bedienelemente und minimalistisches Design zeichnen die 50er Serie aus. Die Hörer-Sprechstellen eignen sich besonders für diskretere Gesprächsführung, wie dies oft an einem Empfang oder im Büro erforderlich ist.

Video-Innensprechstelle VTCH50 (1)

- Farbe weiss
- Abm.(BHT) 100x250x50 mm
- brillantes Farbdisplay 3.5" (9 cm)
- mit Hörer, Ruftonauswahl

Video-Tischtelefon VTCH50/TI (2)

- mit Schrägsteller in Chromstahl

Innensprechstelle TC50 (3, 4)

- Farbe weiss und schwarz
- Abm.(BHT) 100x180x23 mm
- freisprechend, Rufwahl

Wandtelefon TCH50 (5)

- Farben weiss
- Abm.(BHT) 100x180x50 mm
- mit Hörer, Rufwahl

Tischtelefon TCH50/TI (6)

- mit weissem Schrägsteller

Parallel-Rufeinheit TCR50 (7)

- Farbe weiss
- Abm.(BHT) 98x98x16 mm
- Rufwahl, Rufausschalter
- blauer Leucht balken für optische Rufanzeige

StandardLine – Série 50

La série 50 se caractérise par des éléments de commande généreusement dimensionnés et un design minimaliste. Les stations interphones avec écouteur sont conçues pour permettre des conversations plus discrètes comme par exemple à l'accueil ou dans un bureau.

Station intérieure vidéo VTCH50 (1)

- couleur blanc
- dim. (lxhxp) 100x250x50 mm
- display couleur lumineux 3.5" (9 cm)
- avec écouteur, choix des sonneries

Téléphone de table vidéo VTCH50/TI (2)

- avec console inclinable en acier chromé

Station intérieure TC50 (3, 4)

- couleur blanc ou noir
- dim. (lxhxp) 100x180x23 mm
- mains-libres, choix des sonneries

Téléphone mural TCH50 (5)

- couleur blanc
- dim. (lxhxp) 100x180x50 mm
- avec écouteur, choix des sonneries

Téléphone de table TCH50/TI (6)

- console inclinée blanche

Unité d'appel parallèle TCR50 (7)

- couleur blanc
- dim. (lxhxp) 98x98x16 mm
- choix et coupure des sonneries
- barre lumineuse bleue pour affichage optique de l'appel



(1)



(2)



(3)



(4)



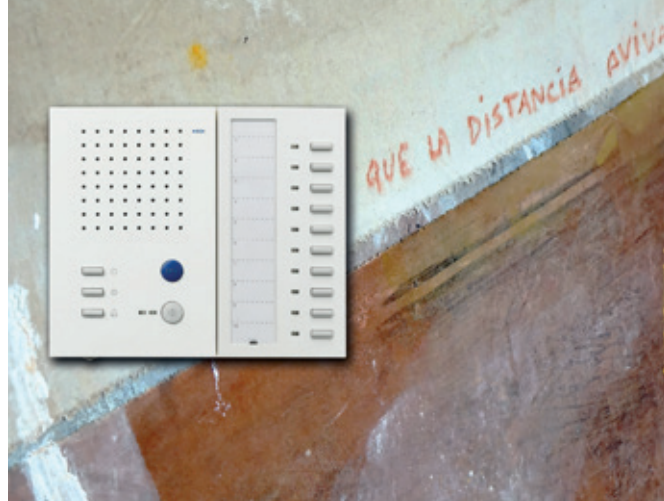
(5)



(6)



(7)



Modulsystem innen – kombinieren nach Wunsch und Bedarf

Intérieur système modulaire – à combiner selon les exigences et besoins

ModulSystem – Aufbau

Mit dem ausbaufähigen System lässt sich die Haustechnik individuell einrichten und erweitern. Türkommunikation freisprechend oder mit Hörer, mit Bildmodul und Bedienfeld für Tore, Licht, Steuerungen etc. – alles in einer einheitlichen Designlinie.

die Kombinationen

- alle Geräte mit Farbdisplay 2.4" (6 cm)
- 10 Tasten mit LED-Anzeigen für programmierbare Funktionen

Video-Innensprechstelle VTCE31 (1)
 • Abm. (BHT) 242x146x26 mm
 • freisprechend, Bildmodul

Video-Innensprechstelle VTCHE30 (2)
 • Abm. (BHT) 242x185x42 mm
 • mit Hörer, Bildmodul

Innensprechstelle TCHE30 (3)
 • Abm. (BHT) 170x185x42 mm
 • mit Hörer

Innensprechstelle TCHEE30 (4)
 • Abm. (BHT) 242x185x42 mm
 • freisprechend
 • mit 20 Funktionstasten statt 10

Tischausführungen (5)
 • mit verstellbarem Schrägsteller in Alu elox schwarz
 • lieferbar für alle Kombinationen

Système modulaire – apparent

Le système modulaire permet la personnalisation et l'extension de la domotique. Interphone-portier mains-libres ou avec écouteur, avec modules image et touches/affichage pour portail, lumière, gestion, etc. – Le tout dans un design uniforme.

toutes les combinaisons

- avec display couleur 2.4" (6 cm)
- 10 touches avec affichages LED pour des fonctions programmables

Station intérieure vidéo VTCE31 (1)
 • dim. (lxhxp) 242x146x26 mm
 • mains-libres, module image

Station intérieure vidéo VTCHE30 (2)
 • dim. (lxhxp) 242x185x42 mm
 • avec écouteur, module image

Station intérieure TCHE30 (3)
 • dim. (lxhxp) 170x185x42 mm
 • avec écouteur

Station intérieure TCHEE30 (4)
 • dim. (lxhxp) 242x185x42 mm
 • mains-libres
 • avec 20 touches fonction au lieu de 10

Exécutions de table (5)
 • avec console inclinable élégante en aluminium éloxé noir
 • disponible pour toutes les combinaisons





Innen – für besondere Ansprüche aus edlem Metall

Intérieur – en métal anobli pour répondre aux exigences particulières

MetallicLine

Innensprechstellen aus Aluminium und Chromstahl bestechen durch das zeitlos klare Design und die hohe Wertbeständigkeit. Für Einbau oder Aufbau – mit/ohne brillantem Farbdisplay und für individuelle Funktionen.

für Aufbau

Video-Innensprechstelle carus

- Alu elox farblos und schwarz
- Abm.(BHT) 101x185x20 mm
- Farbdisplay 3.5" (9 cm)
- freisprechend, OSD-Menu

im kompakten Schalterformat

Video-Innensprechstelle VTC42/Alu

- Alu elox farblos und schwarz
- Abm.(BHT) 88x148x7 mm
- für Kombi-Einlassdose Gr. I-I
- Farbdisplay 3.5" (9 cm)

Innensprechstelle TC40/Alu

- Alu elox farblos
- Abm.(BHT) 88x88x7 mm
- für Einlassdose Gr. I

Etagensprechstelle TC40/E/Alu

- Alu elox farblos
- Abm.(BHT) 88x88x7 mm
- für Einlassdose Gr. I
- 1 Sonneriedrucker, Namensschild

mit grossem Farbdisplay für Einbau

Video-Innensprechstelle ALDUP/40ef (7)

- Alu elox farblos
- Abm.(BH) 317x200 mm
- Farbdisplay 8" (20 cm)

Video-Innensprechstelle ALDUP/40ws (8)

- Alu weiss lackiert
- Abm.(BH) 317x200 mm
- Farbdisplay 8" (20 cm)

Weitere Farben auf Anfrage.

MetallicLine

Les stations intérieures en aluminium et acier chromé séduisent par leur design clair, indémodable et leur durabilité. Pour montage encastré ou apparent – avec/sans display couleur lumineux – pour des fonctions personnalisées.

montage apparent

(1, 2) Station intérieure vidéo carus (1, 2)

- en aluminium éloxé incolore ou noir
- dim. (lxhxp) 101x185x20 mm
- display couleur 3.5" (9 cm)
- mains-libres, menu OSD

compact en format interrupteur

(3, 4) Station intérieure vidéo VTC42/Alu (3, 4)

- en aluminium éloxé incolore ou noir
- dim. (lxhxp) 88x148x7 mm
- pour boîtier combiné Gr. I-I
- display couleur 3.5" (9 cm)

(5) Station intérieure TC40/Alu (5)

- en aluminium éloxé incolore
- dim. (lxhxp) 88x88x7 mm
- pour boîtier Gr. I

(6) Station extérieure palière TC40/E/Alu (6)

- en aluminium éloxé incolore
- dim. (lxhxp) 88x88x7 mm
- pour boîtier Gr. I
- 1 bouton de sonnerie, plaquette de nom

avec grand display couleur encastré

Station intérieure vidéo ALDUP/40ef (7)

- en aluminium éloxé incolore
- dim. (lxh) 317x200 mm
- display couleur 8" (20 cm)

Station intérieure vidéo ALDUP/40ws (8)

- en aluminium laqué blanc
- dim. (lxh) 317x200 mm
- display couleur 8" (20 cm)

Autres couleurs sur demande.



(1)



(2)



(3)



(4)



(5)



(6)



(7)



(8)



Aussen – diskrete Eleganz für jeden Eingang Extérieur – élégance discrète pour chaque entrée

Serie Classic

Die bewährten Aussensprechstellen aus edlem Aluminium sind robust, wertbeständig und passen zu jedem Eingangskonzept. Ein- und mehrreihig, mit/ohne eingebauter Kamera, beliebige Anzahl Sonneriedrucker mit gravierten Alu-Namensschildern – das vielseitige Standardsortiment bietet jedem die gewünschte Lösung. Die neue Serien VTS und ATS sind mit optischer und akustischer Zustandsanzeige ausgerüstet und erfüllen so die Anforderungen an hindernisfreies Bauen nach Norm SIA500 und BehiG.

Video-Aussensprechstellen VTS (1)

- Alu elox farblos, Platte 4 mm
- Pinhole-Kugelskamera
- Weitwinkel
- Manuell einstellbar
- Lichtempfindlichkeit 0.1 Lux
- Zustandsanzeige für Türöffnung, Sprechen und Türöffner

Aussensprechstellen ATS (2)

- wie VTS, aber ohne Kamera

für Grossanlagen

Aussensprechstellen ADIT

- Alu elox farblos, Platte 4 mm
- für 1000 Bewohner
- LCD-Namensdisplay, beleuchtet
- Namenswahl mit Drehrad / Tastatur
- Tastatur als zus. Zutrittskontrolle
- mit/ohne Pinhole-Kugelskamera
- Einbaumodule Alu elox farblos (3)
- Einbaumodule Alu elox schwarz (4)

Aussensprechstellen VTPAS/W, ATPAS/W

- Alu elox farblos, Platte 4 mm
- für 1000 Bewohner
- TFT Farbdisplay 8.4" (21.3 cm)
- Namenswahl über Touchpanel
- Namen editierbar
- intelligente Namenssuche
- Türcodefunktion
- Bildschirmschoner mit freier Textwahl
- mit Pinhole-Kugelskamera (5)
- ohne Kamera (6)

Série Classic

Les stations extérieures éprouvées en aluminium anodé sont robustes, durables et s'adaptent à tous les styles d'entrées. Une ou plusieurs rangées, avec/sans caméra intégrée, nombre de boutons de sonnerie illimité avec plaquettes de nom gravées en aluminium – la large palette standard offre à chacun la solution optimale.

Les nouvelles séries VTS et ATS sont munies d'un affichage d'état visuel et acoustique et satisfont donc les exigences de la construction sans obstacles selon la norme SIA500 et la LHand.

Stations extérieures vidéo VTS (1)

- aluminium éloxé incolore, plaque 4 mm
- caméra boule Pinhole
- grand angle d'image
- réglage manuel
- sensibilité 0.1 Lux
- affichage d'état pour appel de porte, communication et ouverture

Stations extérieures ATS (2)

- comme VTS, mais sans caméra

pour les grandes installations

Stations extérieures ADIT

- aluminium éloxé incolore, plaque 4 mm
- pour 1000 habitants
- display LCD des noms, éclairé
- choix du nom avec molette/clavier
- clavier également pour contrôle d'accès
- avec/sans caméra boule Pinhole
- modules encastrés, aluminium éloxé incolore (3)
- modules encastrés, aluminium éloxé noir (4)

Stations extérieures VTPAS/W, ATPAS/W

- aluminium éloxé incolore, plaque 4 mm
- pour 1000 habitants
- display couleur TFT 8.4" (21.3 cm)
- sélection du nom sur un écran tactile
- modification des noms
- recherche intelligente des noms
- fonction clavier de codage
- écran de veille avec libre choix des textes
- avec caméra boule Pinhole (5)
- sans caméra (6)



(1)



(2)



(3)



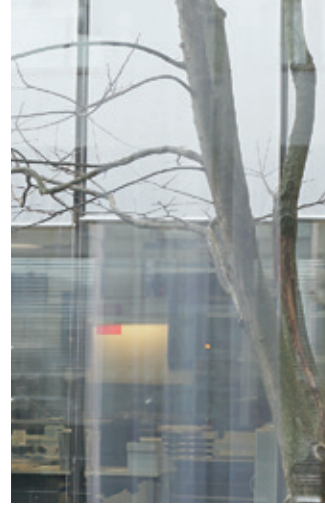
(4)



(5)



(6)



Aussen – erweitern und kombinieren nach Kundenwunsch Extérieur – extensions et combinaisons selon exigences

Serie Classic plus (Erweiterungen)

Koch-Aussensprechstellen können dank eigener Fertigung beinahe grenzenlos erweitert werden. Sonderanfertigungen und Kombinationen mit allen Koch-Systemen und angelieferten Komponenten sind unsere Stärke. Selbstverständlich in den gewünschten Farben, Materialien und Grössen.

bei ungeschützter Platzierung

Wetterfeste Ausführungen
• mit Schutzdach aus Chromstahl (1)

für die Zugangsbeleuchtung

Mit der blau leuchtenden Taste «LF» wird die Lichtsteuerung aktiviert
• Zusatz LF (2)

Angelieferte Bewegungsmelder verbauen wir in die Aussensprechstellen
• Zusatz BM

kombiniert mit Zutrittskontrolle

Das System Codelock gehört zum TC:Bus. Die Codetastaturen CL12 sind lieferbar in den Farben
• Alu elox farblos (3)
• Alu elox anthrazit (4)

Fingerprintsysteme ekey eignen sich zum Kombinieren mit Aussensprechstellen. Die Fingerprintleser werden in elegante Einbaumulden montiert
• ekey Einbauleser (5)

Das System tKey funktioniert ebenfalls über den TC:Bus. Eingänge werden mit Chipkarte oder Badge geöffnet
• tKey Karten-/Badgeleser (6)

Série Classic plus (extensions)

Les extensions des stations extérieures Koch sont presque sans limites, grâce à notre atelier de fabrication. Les exécutions spéciales et les combinaisons avec tous les systèmes Koch sont notre force. Et, bien sûr, dans toutes les couleurs, matériaux et grandeurs.

pour les emplacements non protégés

Exécutions anti-intempéries avec toit de protection en acier fin (1)

pour l'éclairage des accès

la lumière est activée au moyen de la touche éclairée en bleu «LF»
• supplément LF (2)

Nous intégrons dans la station extérieure un détecteur de mouvement fourni par vos soins
• supplément BM

combinée avec le contrôle d'accès

Le système Codelock fait partie du TC:Bus. Les claviers de codages CL12 sont disponibles en
• aluminium éloxé incolore (3)
• aluminium éloxé anthracite (4)

Les systèmes d'empreintes digitales ekey peuvent être combinés avec les stations extérieures. Les lecteurs sont montés dans des modules élégants à intégrer
• lecteur d'empreintes à intégrer ekey (5)

Le système tKey fonctionne également avec le TC:Bus. Les entrées sont ouvertes au moyen de cartes ou de badges
• lecteur de cartes/badges tKey (6)



(1)



(2)



(3)



(4)



(5)



(6)



Aussen – kompakt und schlank für Aufbau und Einbau Extérieur – fines et compactes pour montage apparent ou encastré

Kompaktsprechstellen, Kameras

Minimale Bauhöhe oder nahezu wandbündiger Einbau, schön und robust, optimal gegen Vandalismus geschützt – einige Highlights der kompakten Aussensprechstellen. Das edle Design passt zu jedem Architekturstil.

Aluminium-Vollmaterial gefräst

- Video-Aussensprechstelle IRIS (1)
- Bauhöhe 27 mm
 - Farbkamera 1.3 MP, Bildwinkel 110°
 - 1–3 verchromte Drücker
 - beleuchtete Info-/Namensfelder

Aluminium für Einbau

- Aussensprechstellen PUK (2)
- Frontplatte elox farblos, 3 mm
 - ein-, zwei- und dreireihig
 - 1–30 verchromte Drücker
 - beleuchtete Info-/Namensfelder

Aluminium-Profil für Aufbau

- Aussensprechstellen Serie PAK (3)
- flache Bauhöhe 16 mm
 - 1–8 verchromte Drücker
 - beleuchtete Info-/Namensfelder

Aussensprechstellen Serie PES/PET

- (4)
- Bauhöhe 20 mm
 - Grundeinheit PES 4–20 Drücker
 - Erweiterung mit Tasterplatte PET
 - 12–28 verchromte Drücker
 - beleuchtete Info-/Namensfelder
 - ausbaubar für Grossanlagen

Video-Aussensprechstelle VPDC(EC)

- (5)
- Bauhöhe 20 mm
 - verdeckt eingebaute Farbkamera
 - 1–16 verchromte Drücker
 - beleuchtete Info-/Namensfelder

externe Miniaturkameras

Bei ungünstiger Platzierung der Video-Aussensprechstelle kann eine abgesetzte Miniaturkamera das optimale Ergebnis bringen oder für zusätzliche Übersicht sorgen. Abgebildet sind einige häufig eingesetzte Miniaturkameras. (6–8)

Stations compactes, caméras

Epaisseur minimale ou encastrément pratiquement à fleur avec le mur, belles et robustes, particulièrement protégées contre le vandalisme – quelques points forts des stations extérieures compactes. design noble pour tous les styles d'architecture.

en aluminium massif fraisé

- Station extérieure vidéo IRIS (1)
- profondeur 27 mm
 - caméra couleur 1.3 MP, angle 110°
 - 1 à 3 boutons de sonnerie chromés
 - champ éclairé Info/Nom

en aluminium, montage encastré

- Stations extérieures série PUK (2)
- plaque frontale alu éloxé incolore, 3 mm
 - une, deux ou trois rangées
 - 1 à 30 boutons de sonnerie chromés
 - champs éclairés Info/Nom

en profil d'aluminium, montage apparent

- Stations extérieures série PAK (3)
- extra-plate 16 mm
 - 1 à 8 boutons de sonnerie chromés
 - champs éclairés Info/Nom

Stations extérieures série PES/PET

- (4)
- profondeur 20 mm
 - unité de base PES 4 à 20 boutons
 - extension avec plaques de sonnerie PET
 - 12 à 28 boutons de sonnerie chromés
 - champs éclairés Info/Nom
 - extensible pour grandes installations

Station extérieure vidéo VPDC(EC)

- (5)
- profondeur 20 mm
 - caméra couleur intégrée discrètement
 - 1 à 16 boutons de sonnerie chromés
 - champs éclairés Info/Nom

caméras miniatures externes

Quand une station extérieure vidéo doit être placée dans un endroit inadapté, il est possible d'installer une caméra miniature séparée qui donnera un excellent résultat ou qui assurera une surveillance supplémentaire. Les illustrations représentent quelques-unes des caméras miniatures les plus utilisées. (6–8)



(1)



(2)



(3)



(4)



(5)



(6)



(7)



(8)



Aussen – die praktische Lösung für Besucher und Paketdienst Extérieur – la solution pratique pour les visiteurs et les livreurs

Türsprechen kombiniert mit Paketbox-Anlagen

Der Einkauf per Mausclick ist vor allem dann bequem, wenn die Paketlieferung zu Hause deponiert werden kann, falls man sie nicht direkt entgegennehmen kann. Dafür kombiniert KOCH die Türsprechanlage TC:Bus mit Paketboxanlagen unterschiedlicher Hersteller. Unser Einkaufsverhalten hat sich in den letzten Jahren stark verändert. Immer mehr Ware bestellen wir online, was den Paketverkehr massiv verdichtet. Damit wächst auch das Bedürfnis, Pakete zuhause sicher deponieren zu lassen, falls wir sie nicht direkt entgegennehmen können. Die meisten Briefkastenhersteller bieten inzwischen entsprechende Lösungen an. So bleibt der Flur aufgeräumt und die Lieferung ist in Paketboxen vor Diebstahl gut geschützt.

Alles kombiniert in Einem

Aus optischer und praktischer Sicht ist die Aussensprechstelle idealerweise direkt in der Briefkastenanlage integriert. Noch besser ist eine Aussensprechstelle mit erweitertem Bedienpanel, das nebst Türkommunikation auch die Steuerung integrierter Paketboxen, Zutrittskontrolle und Bewohnerverwaltung unterstützt. Für das sind Sie bei uns an der richtigen Adresse.

Paketbox-Lösungen

Die Firma René Koch AG arbeitet mit verschiedenen Briefkastenherstellern zusammen. Wir passen nicht nur Sprechsysteme, Kameras oder Zutrittsysteme perfekt in Briefkastenfronten ein, sondern unterstützen auch die elektronische Gesamtsteuerung von Paketboxanlagen.

Bei unserer Pionierarbeit im Bereich «Paketboxen» haben wir viel Wissen gesammelt und können einiges an interessante Lösungen beitragen. Fragen Sie uns an.

L'installation d'interphone combinée avec des boîtes à colis

L'achat par un clic de souris est surtout pratique si le colis livré à domicile peut être déposé au cas où on ne peut pas le réceptionner directement. C'est pour cela que KOCH combine l'interphone TC:Bus avec des installations de boîtes à colis de différents fabricants.

Notre comportement d'achat a beaucoup évolué au cours des dernières années. Nous commandons de plus en plus de marchandises en ligne, ce qui se traduit par une densification du trafic de colis. Le besoin de faire déposer en toute sécurité les colis à domicile au cas où ils ne peuvent pas être réceptionnés directement va donc lui aussi croissant. La plupart des fabricants de boîtes aux lettres proposent maintenant des solutions répondant à ce besoin. Le couloir n'est pas encombré et la livraison est bien protégée du vol dans les boîtes à colis.

Combiné tout-en-un

L'idéal, du point de vue esthétique et pratique, est d'intégrer directement la station extérieure dans l'installation de boîtes aux lettres. Une station extérieure avec panneau de commande étendu qui supporte aussi, en plus de l'interphone, le pilotage de boîtes à colis intégrées, le contrôle d'accès et la gestion des habitants est encore préférable. Vous êtes à la bonne adresse pour cela.

Solutions de boîtes à colis

L'entreprise René Koch AG collabore avec différents fabricants de boîtes aux lettres. Nous intégrons non seulement les systèmes de communication, caméras et contrôles d'accès parfaitement dans les plaques frontales des boîtes aux lettres mais nous supportons aussi la commande électronique des installations de boîtes à colis.

Notre travail pionnier dans le domaine «Boîtes à colis» nous a permis d'amasser un grand savoir-faire que nous pouvons mettre à profit pour élaborer des solutions intéressantes. Adressez-nous vos demandes.





Zubehör – offen für Systemvernetzung Accessoires – ouvert à la mise en réseau des systèmes



(1)

IP-Vernetzung

Damit die Bedienung der Türsprechanlage auch auf IP-Geräten wie Smartphone, Tablet oder Desktop möglich ist, werden IP-Schnittstellen eingesetzt. Der Türruf des Besuchers kann bequem auch auf einem mobilen Gerät im Garten oder auf einer Reise empfangen werden.



(2)

Video Cloud Gateway AVC.. (1)
verbindet die TC:Bus-Anlage mit der KochCloud via Internet.

Mise en réseau IP

Des interfaces IP sont utilisées pour que l'interphone-portier puisse aussi être utilisé sur des appareils IP (smartphone, tablette ou desktops). On peut aussi recevoir l'appel du visiteur en tout confort sur un appareil mobile quand on est dans le jardin ou en déplacement.

Video Cloud Gateway AVC.. (1)
relie le système TC:Bus au KochCloud via Internet.



(3)

Video SIP-Gateway AVS.. (2)
verbindet die TC:Bus-Anlage mit dem eigenen Netzwerk (nur für Verbindungen im lokalen Netzwerk)

Video SIP-Gateway AVS.. (2)
relie le système TC:Bus au réseau propre (uniquement pour les connexions dans le réseau local)

anbinden an Telefonanlage

Telefonschnittstellen machen alle Türsprechfunktionen über Fest- und Mobiltelefon zugänglich. Rufen, sprechen, öffnen und steuern – ortsunabhängig und zuverlässig

- Telefonschnittstelle TKI

(3)

liaison à l'installation téléphonique

Les interfaces téléphoniques assurent l'accès à toutes les fonctions sur des téléphones fixes et portables. Appeler, parler, ouvrir et gérer – indépendamment du lieu où l'on se trouve et de manière sûre.

- interface téléphonique TKI (3)

steuern der Haustechnik

Universelle Schaltgeräte verbinden TC:Bus Anlagen mit Fremdsystemen

- Schaltgerät BRE2 (4)
- Busmodul BRE2

(4)

gestion de la technique du bâtiment

Des commutateurs universels relient les installations TC:Bus à des systèmes externes

- commutateurs BRE2 (4)
- module de Bus BRE2



(4)

René Koch AG
Seestrasse 241
8804 Au/Wädenswil
044 782 6000
info@kochag.ch
www.kochag.ch

Pour la suisse romande
021 906 6767

KO (H)

sehen hören sprechen
voir entendre parler

Beratung durch René Koch AG.
Verkauf über den Elektroinstallateur.
Technische Änderungen vorbehalten.

Conseils par René Koch SA.
Vente par l'installateur électricien.
Sous réserve de modifications techniques.