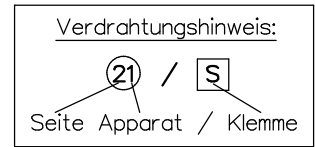
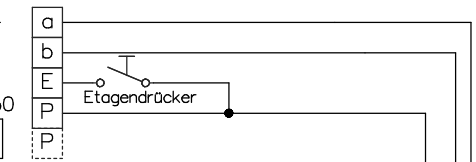
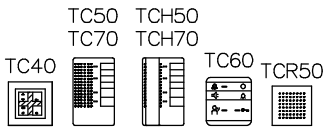


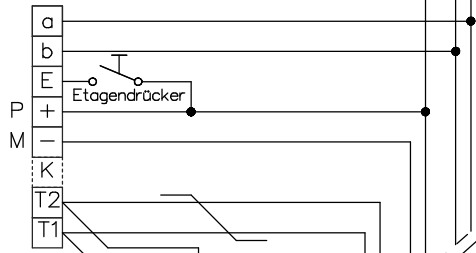
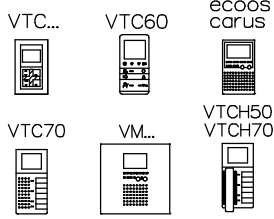
Video-Türsprechanlage TC:Bus für 1 Eingang mit Videoverteiler

Strang 1

Innensprechstellen/Rufeinheit



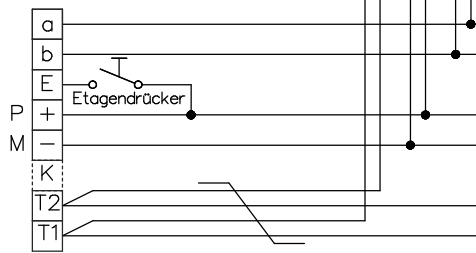
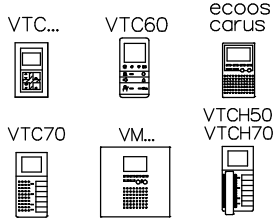
Video-Innensprechstellen



weitere Monitore abgeschlufft

Letzten Monitor mit 100Ω abschliessen

Video-Innensprechstellen

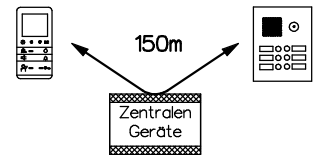
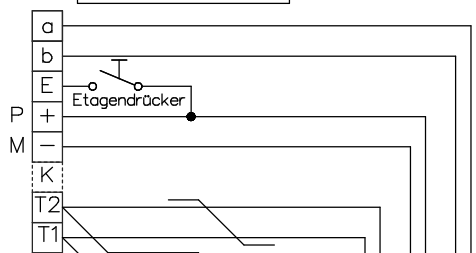
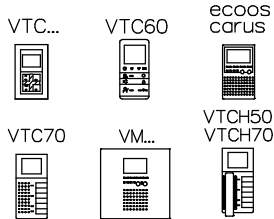


21/14
21/15
21/16
21/17
21/18
21/19

Strang 2

Letzten Monitor mit 100Ω abschliessen

Video-Innensprechstellen



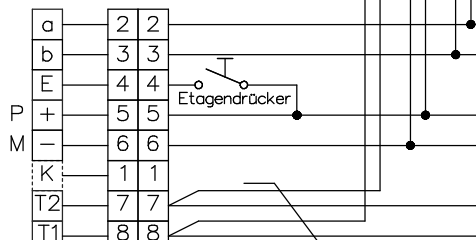
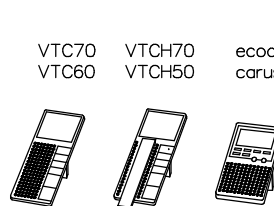
Beiblatt zu Schema TC:Bus unbedingt beachten!

Installationshinweise:

Es ist nur Kabel mit paarverdrillten Draht-Ø 0.8mm zulässig! (z.B. G51)

Maximale Leitungslänge pro Buslinie bei Draht-Ø 0.8mm bis 150m

Video-Tischsprechstellen



21/20
21/21
21/22
21/23
21/24
21/25

Stecker RJ45/8pol. Anschlussdose RJ45/8pol.



René Koch AG
Seestr. 241, 8804 Au/Wädenswil
044 782 6000
www.kochag.ch, info@kochag.ch

ISO 9001

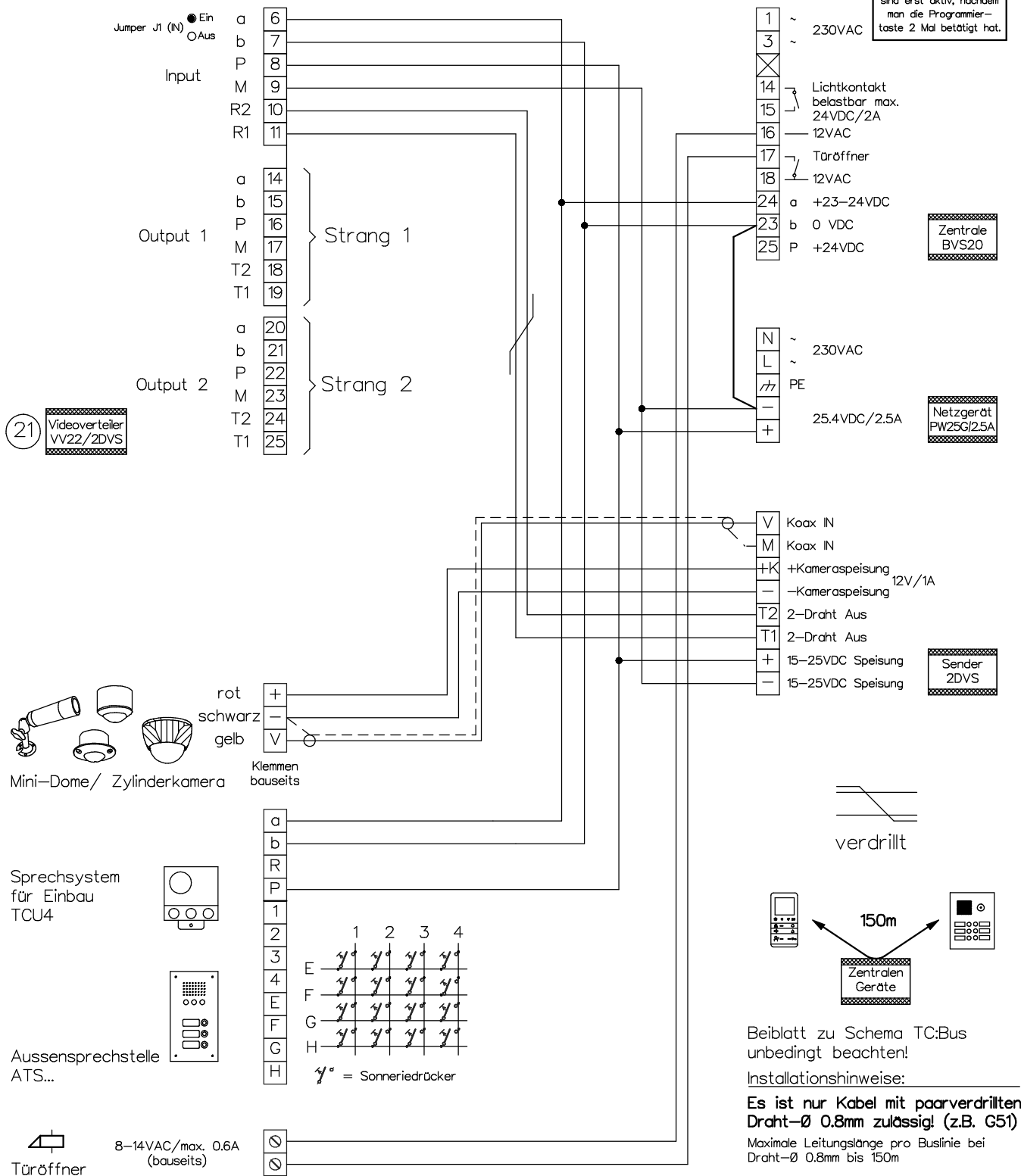
Kunde		Kom.		Vg.	
Index	F	CAD	01298/012	Schema	TCV204/VV22/VTC/VK
Gez.	20.02.19 CN	Geänd.		Geänd.	Blatt 1/2

Video-Türsprechanlage TC:Bus für 1 Eingang mit Videoverteiler

Einstellmöglichkeiten

BVS20/ BVS100/ Töffnerzeit 1Sek - 8Sek
 VBVS05: Lichtschaltzeit 1Sek - 5Min

Die neuen Einstellungen sind erst aktiv, nachdem man die Programmier-taste 2 Mal betätigt hat.



KO(H)

René Koch AG
 Seestrasse 241, 8804 Au/Wädenswil
 044 782 6000
 www.kochag.ch, info@kochag.ch

ISO 9001

Kunde		Vg.	
Kom.		Vg.	
Index F	CAD 01298/014	Schema TCV204/VV22/VTC/VK	
Gez. 20.02.19 CN	Geänd.	Geänd.	Blatt 2/2